



# คู่มือการรับสมัครเด็กปฐมวัย



ของ

ศูนย์พัฒนาเด็กเล็กเทศบาลตำบลหนองเส้า

สังกัด กองการศึกษา เทศบาลตำบลหนองเส้า

อำเภอชุมแพ จังหวัดขอนแก่น

# การรับสมัครเด็กปฐมวัยเพื่อเข้ารับการเตรียมความพร้อมและส่งเสริมพัฒนาการ ในศูนย์พัฒนาเด็กเล็กเทศบาลตำบลหนองเสาเล้า สังกัดเทศบาลตำบลหนองเสาเล้า

หน่วยงานที่รับผิดชอบ : ศูนย์พัฒนาเด็กเล็กเทศบาลตำบลหนองเสาเล้า

สังกัด กองการศึกษา เทศบาลตำบลหนองเสาเล้า อ.ชุมแพ จ.ขอนแก่น

ประเภทของงานบริการ : กระบวนการบริการที่เบ็ดเสร็จในหน่วยงานเดียว

กฎหมายที่ให้อำนาจการอนุญาตหรือที่เกี่ยวข้อง :

๑. รัฐธรรมนูญแห่งราชอาณาจักรไทย มาตรา ๕๔
๒. พระราชบัญญัติการศึกษาแห่งชาติ พ.ศ. ๒๕๔๒ และที่แก้ไขเพิ่มเติมฉบับที่ ๓ (พ.ศ. ๒๕๕๓)
๓. พระราชบัญญัติเทศบาล พ.ศ. ๒๔๙๖ และที่แก้ไขเพิ่มเติมฉบับที่ ๑๔ (พ.ศ. ๒๕๖๒)
๔. พระราชบัญญัติกำหนดแผนและขั้นตอนการกระจายอำนาจให้แก่องค์กรปกครองส่วน  
พ.ศ. ๒๕๔๒ และที่แก้ไขเพิ่มเติม ฉบับที่ ๒ พ.ศ. ๒๕๔๙

พื้นที่ให้บริการ : ตำบลหนองเสาเล้า อำเภอชุมแพ จังหวัดขอนแก่น

วิธีการ หลักเกณฑ์ และเงื่อนไขในการยื่นคำขอ :

ตามรัฐธรรมนูญแห่งราชอาณาจักรไทย พุทธศักราช ๒๕๖๐ มาตรา ๕๔ วรรคสอง กำหนดให้รัฐต้องดำเนินการให้เด็กเล็กได้รับการดูแลและพัฒนา ก่อนเข้ารับการศึกษ เพื่อพัฒนาร่างกาย จิตใจ วินัย อารมณ์ สังคม และสติปัญญาให้สมวัย โดยส่งเสริมและสนับสนุนให้องค์กรปกครองส่วนท้องถิ่นและภาคเอกชนเข้ามีส่วนร่วมในการดำเนินการด้วย และพระราชบัญญัติกำหนดแผนและขั้นตอนการกระจายอำนาจให้แก่องค์กรปกครองส่วนท้องถิ่น พ.ศ. ๒๕๔๒ มาตรา ๑๖ และมาตรา ๑๗ กำหนดให้องค์กรปกครองส่วนท้องถิ่นมีอำนาจและหน้าที่ในการจัดการศึกษา รวมทั้งพระราชบัญญัติการศึกษาแห่งชาติ พ.ศ. ๒๕๔๒ มาตรา ๔๑ กำหนดให้องค์กรปกครองส่วนท้องถิ่นมีสิทธิจัดการศึกษาในระดับใดระดับหนึ่ง หรือทุกระดับตามความพร้อม ความเหมาะสม และความต้องการภายในท้องถิ่น ประกอบกับกรมส่งเสริมการปกครองท้องถิ่นได้แจ้งแนวทางการปฏิบัติในการบริหารจัดการศึกษาระดับปฐมวัยในสถานศึกษาสังกัดองค์กรปกครองส่วนท้องถิ่น

เทศบาลตำบลหนองเสาเล้าเป็นองค์กรที่ส่งเสริมและสนับสนุนในการให้บริการสาธารณะด้านการจัดการศึกษาระดับปฐมวัยของสถานศึกษาในสังกัดองค์กรปกครองส่วนท้องถิ่นให้เป็นไปตามกฎหมายระเบียบ ข้อบังคับ มติคณะรัฐมนตรี จึงได้กำหนดแนวทางการพิจารณาดำเนินการรับเด็กปฐมวัยเข้าเรียนในศูนย์พัฒนาเด็กเล็กเทศบาลตำบลหนองเสาเล้า ตามแนวทางดังนี้

การรับเด็กปฐมวัยเข้าเรียนในสถานพัฒนาเด็กปฐมวัย (ศูนย์เด็กเล็ก ศูนย์พัฒนาเด็กเล็ก ศูนย์พัฒนาเด็กเล็กก่อนเกณฑ์หรือสถานพัฒนาเด็กปฐมวัยที่เรียกชื่ออย่างอื่น) สังกัดองค์กรปกครองส่วนท้องถิ่น

## ๑. การกำหนดระยะเวลาในการจัดการเรียนการสอน

ให้เป็นไปภายใต้ความในข้อ ๖ และข้อ ๗ ของระเบียบกระทรวงศึกษาธิการว่าด้วยปีการศึกษา การเปิดและปิดสถานศึกษา พ.ศ. ๒๕๔๙ และที่แก้ไขเพิ่มเติม ประกอบหนังสือกรมส่งเสริมการปกครองท้องถิ่น ด่วนที่สุด ที่ มท ๐๘๑๖.๔/ว ๒๒๙๖ ลงวันที่ ๓๐ ตุลาคม ๒๕๖๐ และหนังสือกรมส่งเสริมการปกครองท้องถิ่น ด่วนที่สุด ที่ มท ๐๘๑๖.๔/ว ๑๘๐ ลงวันที่ ๑๘ มกราคม ๒๕๖๑

## ๒. การรับเด็กปฐมวัยเข้าเรียน

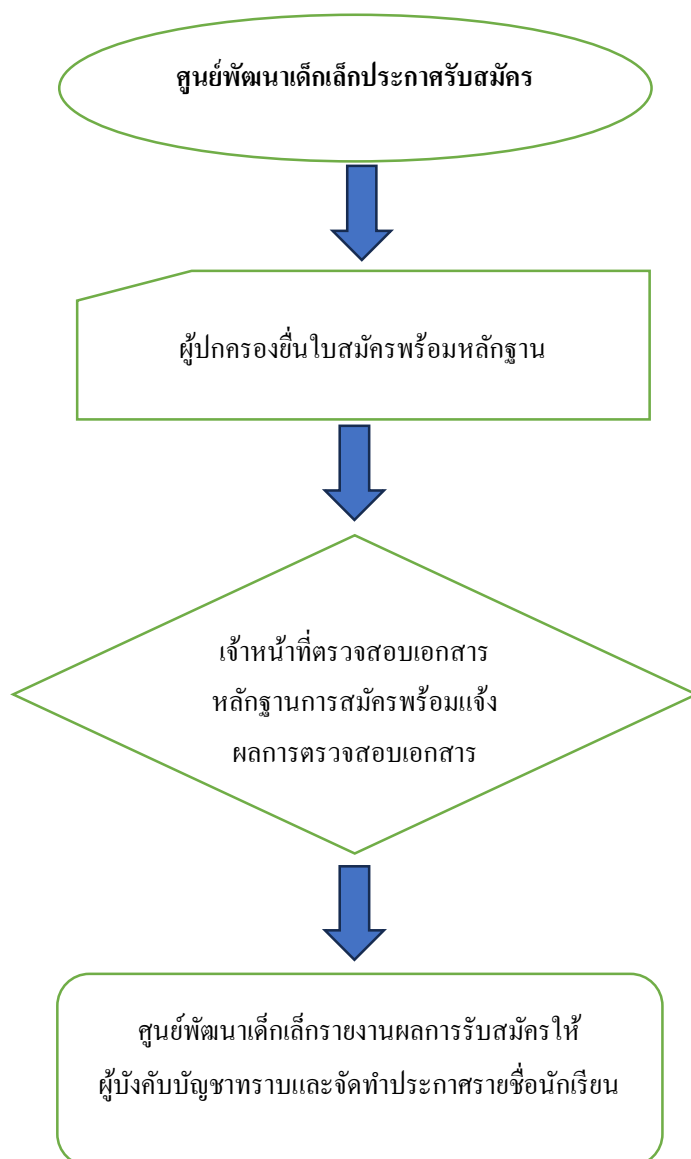
ให้เป็นไปภายใต้กำหนดระยะเวลาตามข้อ ๑.๑ ประกอบระเบียบกระทรวงศึกษาธิการว่าด้วย  
หลักฐานในการรับนักเรียนนักศึกษาเข้าเรียนในสถานศึกษา พ.ศ. ๒๕๔๘

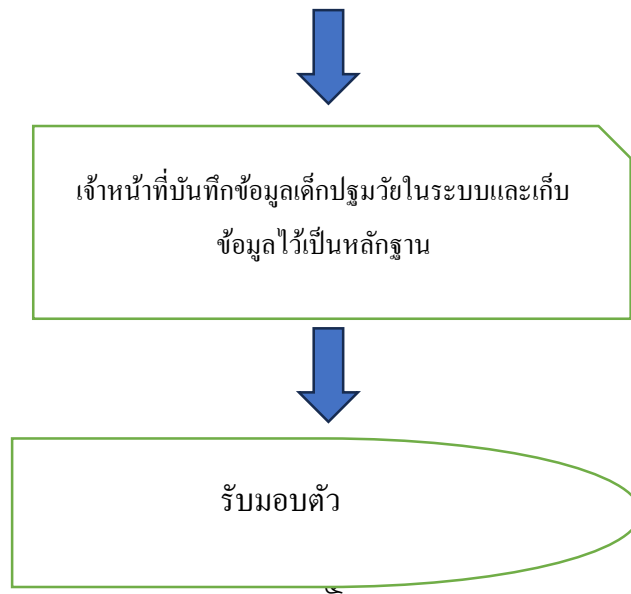
กรณีเด็กเล็ก ซึ่งจัดประสบการณ์การเรียนรู้ตามหลักสูตรการศึกษาปฐมวัย สำหรับเด็กปฐมวัยที่มี  
อายุต่ำกว่า ๓ ปี

ให้สถานพัฒนาเด็กปฐมวัย (ศูนย์พัฒนาเด็กเล็ก ศูนย์พัฒนาเด็กเล็ก ศูนย์พัฒนาก่อนเกณฑ์  
หรือสถานพัฒนาเด็กปฐมวัยที่เรียกชื่ออย่างอื่น) รับสมัครเด็กปฐมวัย (เด็กเล็ก) ในพื้นที่ความรับผิดชอบ ปี  
การศึกษาละ ๒ ครั้ง ดังนี้

- ครั้งที่หนึ่ง      รับสมัครก่อนวันที่ ๑๖ พฤษภาคม  
(อายุ ๒ ปี โดยให้นับอายุถึงวันที่ ๑๖ พฤษภาคม)
- ครั้งที่สอง      รับสมัครก่อนวันที่ ๑ พฤศจิกายน  
(อายุ ๒ ปี โดยให้นับอายุถึงวันที่ ๑ พฤศจิกายน)

### แผนผังกระบวนการรับสมัครเด็กปฐมวัย





### ขั้นตอนและระยะเวลาการให้บริการ

ที่	ประเภทขั้นตอน	รายละเอียดของขั้นตอนการบริการ	ระยะเวลาให้บริการ	ผู้รับผิดชอบ	หมายเหตุ
๑	การตรวจสอบเอกสาร	ผู้ปกครองยื่นเอกสารหลักฐานการสมัครเพื่อส่งเด็กเข้าเรียนในสถานศึกษาตามวันเวลาและสถานที่ที่องค์กรปกครองส่วนท้องถิ่นประกาศกำหนด	๑๐ นาที	ศูนย์พัฒนาเด็กเล็กเทศบาลตำบลหนองเส้า	
๒	การพิจารณา	การพิจารณารับเด็กเข้าเรียน	๑ วัน	ศูนย์พัฒนาเด็กเล็กเทศบาลตำบลหนองเส้า	

### รายการเอกสารที่ใช้ในการรับสมัคร

- |   |        |
|---|--------|
| ๑. ใบสมัครของศูนย์พัฒนาเด็กเล็กเทศบาลตำบลหนองเส้า | ๑ ฉบับ |
| ๒. สำเนาทะเบียนบ้าน (พร้อมฉบับจริง)               | ๑ ฉบับ |
| ๓. สำเนาสูติบัตร (พร้อมฉบับจริง)                  | ๑ ฉบับ |
| ๔. สำเนาบัตรประจำตัวประชาชนของผู้ปกครอง           | ๑ ฉบับ |
| ๕. สมุดบันทึกสุขภาพหรือใบรับรองแพทย์ (ถ้ามี)      |        |

**จำนวนเด็กที่จะรับสมัคร**

๑. ห้องเตรียมอนุบาล ๑	จำนวน ๓๐ คน
๒. ห้องเตรียมอนุบาล ๒	จำนวน ๓๐ คน
๓. ห้องเตรียมอนุบาล ๓	จำนวน ๓๐ คน

**ค่าธรรมเนียมการสมัคร** - ไม่มี-

**ช่องทางการร้องเรียน/แนะนำบริการ**

- ศูนย์พัฒนาเด็กเล็กเทศบาลตำบลหนองเส้า เล้า สังกัดเทศบาลตำบลหนองเส้า เล้า หมู่ที่ ๕ บ้านสุขสมบูรณ์ ตำบลหนองเส้า เล้า อำเภอชุมแพ จังหวัดขอนแก่น ๔๐๑๓๐
- สำนักงานเทศบาลตำบลหนองเส้า เล้า หมู่ที่ ๕ บ้านสุขสมบูรณ์ ตำบลหนองเส้า เล้า อำเภอชุมแพ จังหวัดขอนแก่น ๔๐๑๓๐ โทร ๐๔๓-๐๔๐๑๓๘
- Line : หนองเส้า เล้า@ออนไลน์
- ทางเว็บไซต์ <https://www.nongsaolao.go.th>
- ร้องเรียนด้วยตนเอง